

体動センサ  
BB ALARM

ビービーアラーム®

製造販売届出番号：13B3X1013600002

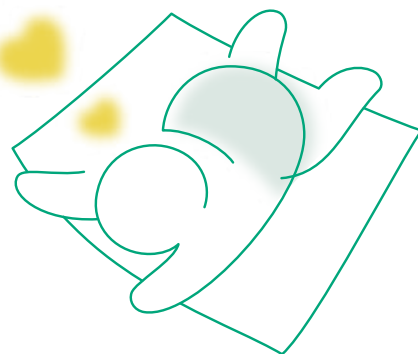
# 新生児・乳幼児の 身体の動き（体動）の変化を 音と点滅でお知らせ



お知らせのタイミング

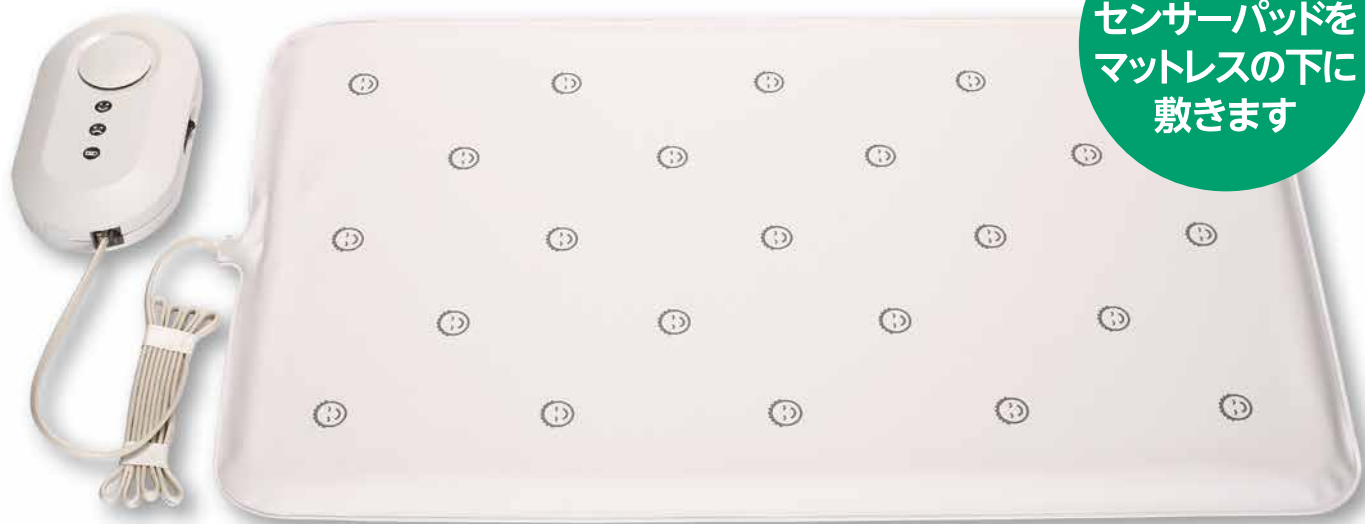
- 体動が20秒以上停止したとき。
- 体動が1分間8動作未満に低下したとき。

BODY  
MOVEMENT  
SENSOR



↑実物大

高感度センサーパッドが体動を検知します。

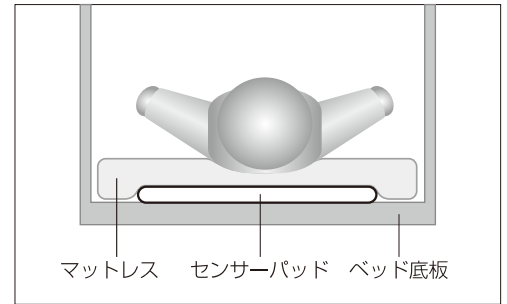


高感度  
センサーパッドを  
マットレスの下に  
敷きます

●セット内容 本体、センサーパッド、取付けハンガー

## 操作方法

- 1 ベッド底板にセンサーパッドを置き、その上にマットレスを置き、本体をベッドの縁にかけ、対象児をセンサーパッドのほぼ中央に来るようベッドに寝かせてください。
- 2 本体スイッチを入れます。
- 3 対象児をベッドから抱き上げる際は本体のスイッチを切ってください。



- 対象児の対象体重は2～15kgです。
- 対象児を薄着の状態にしてください。厚着をしたり、厚地のタオルなどを使用していると、センサーパッドが体動を検知できず警告を発する恐れがあります。
- 対象児は必ずセンサーパッドの中央に置いてください。対象児がセンサーパッドの検知範囲から外れると、センサーパッドが体動を検知できず警告を発する恐れがあります。
- 本品が作動している間、添い寝はお控えください。センサーパッドは添い寝による振動も検知します。

## 使用上または取扱い上の注意

- 設置の際は以下の場所及び条件を避けて、ベッドを配置してください。
  - 窓、エアコン、扇風機などからの風が当たる場所
  - 車、人通りの多い出入り口などのそば
  - その他振動を発する機器などのそば、振動を伝えやすい床
- 本品は体動の異常を予防、治療するものではありません。本品が作動している間、管理者は常にアラーム音の聞こえる範囲内にいるようにしてください。また、本体から警告が発せられた場合は直ちに対象児の状態を確認し、異常が認められた場合には適切な対応をお取りください。

## 製品仕様

- 一般的名称／体動センサ
- 販売名／ビービーアラーム
- 待機時消費電力／0.2mA
- 外形寸法／本体 140×80×35mm、センサーパッド 305×500×15mm
- 質量／本体 123g(電池含まず)、センサーパッド 1000g
- 対象体重／2～15kg
- 推奨使用環境／本体 5～35℃ 30～75%RH、センサーパッド 5～35℃ 15～93%RH
- 使用期限／4年間(本体:4年間、センサーパッド:2年間)  
※2年後のセンサーパッド交換は購入時の価格に含まれます。
- クラス分類／Ⅰ(一般医療機器)
- 電源／DC3V(単3形アルカリ乾電池 2本使用)
- 電池寿命／約6ヵ月間(使用状況により異なる)

3kyh7wk9-1

■製造販売元



株式会社ティールファーマ

■取扱い

■お問い合わせ先

TEL.03-6265-1865 FAX.03-6265-1985

〒103-0023 東京都中央区日本橋本町1-1-8 KDX 新日本橋ビル10階

URL <http://www.tr-pharma.jp/>